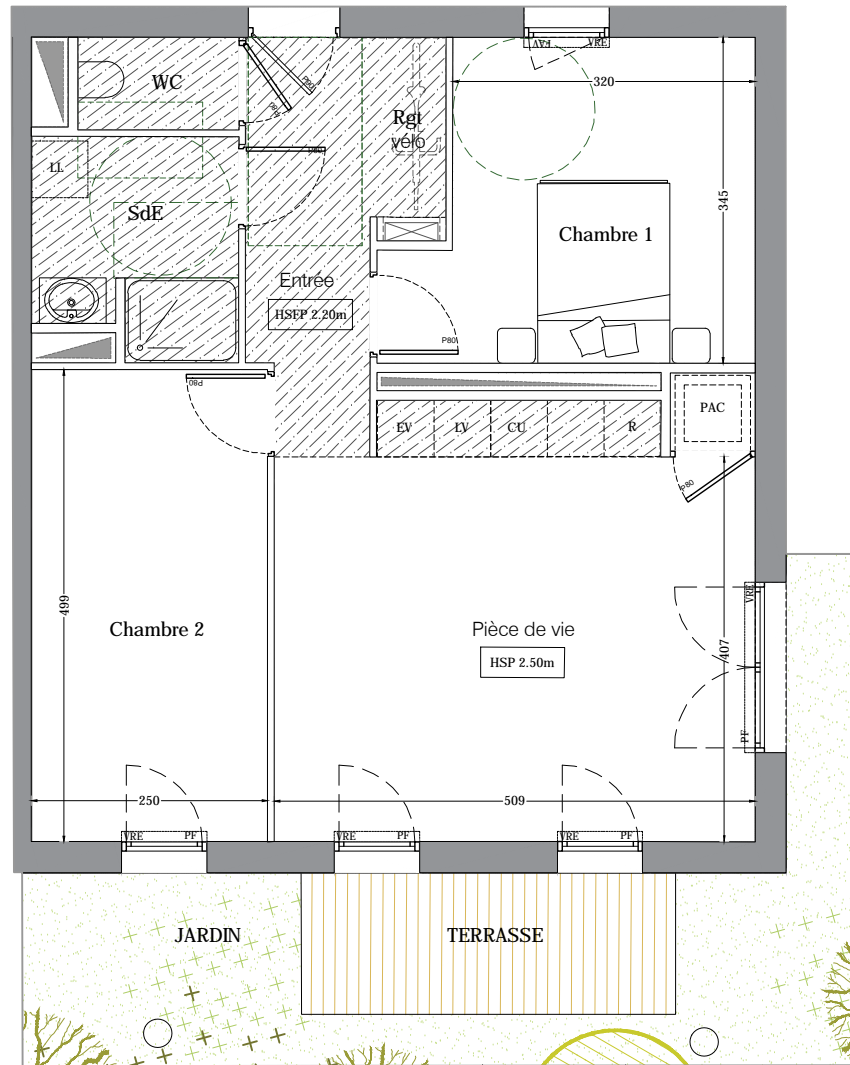


ENTREE



C 002

PLAN DE REPERAGE

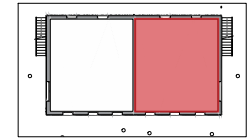


TABLEAU DES SURFACES

| Appartement C 002 | Bât C |
|-------------------|----------------------|
| 3 pièces | Niveau RDC |
| Entrée | 5.60 m ² |
| Pièce de vie | 23.30 m ² |
| Chambre 1 | 12.00 m ² |
| Chambre 2 | 12.50 m ² |
| Salle de bain | 4.80 m ² |
| WC | 1.70 m ² |
| Rangement vélo | 1.50 m ² |

| | |
|----------|----------------------|
| TOTAL | 61.40 m ² |
| Terrasse | 5.90 m ² |
| Jardin | 21.10 m ² |

28/09/2023

Indice : B



LA PASSERELLE



LEGENDE

| | | | |
|------|----------------------------|-----|--------------------------|
| FAV | Fenêtre avec allège vitrée | VRE | Volet roulant électrique |
| FAP | Fenêtre avec allège pleine | VRM | Volet roulant manuel |
| PF | Porte fenêtre | BL | Ballon thermo-dynamique |
| F | Fenêtre Fixe | PAC | Pompe à chaleur |
| ▨ | Faux plafond | PL | Placard |
| HSFP | Hauteur sous faux plafond | LL | Lave linge |
| GC | Garde-corps | EV | Evier cuisine |
| R | Réfrigérateur | LV | Lave vaisselle |

NOTA :

- La surface des placards est incluse dans celle des pièces attenantes.
- La hauteur sous plafond des pièces est de 2.50m environ, sauf mentions particulières.
- A partir des logements de type 3, les équipements électroménagers, les meubles évier, les éviers et le mobilier représentés sur les plans ne sont pas fournis. L'emplacement des équipements est figuré à titre indicatif. Une kitchenette est fournie pour les logements de type 1 et 2.
- Les retombées, soffites, faux-plafonds, canalisations, convecteurs sont figurés à titre indicatif. La végétation éventuellement figurée en extérieur n'est pas contractuelle.
- Les indications de ce plan sont essentielles mais prévisionnelles. Les surfaces intérieures et extérieures sont données à titre indicatif au sens de l'article R261-25 du CCH.
- Des modifications sont susceptibles d'être apportées à ce plan, en fonction des nécessités techniques ou réglementaires de la réalisation, tant en ce qui concerne les dimensions libres, les soffites ou faux-plafonds, que l'équipement.
- Les portes-fenêtres sortant sur les espaces extérieurs sont appuyées sur des seuils dont la hauteur n'est pas précisée.

